



EN If you love your iOttie product, let us know by leaving a review online, or connect with us on our social platforms.

FR Si vous aimez votre produit iOttie, merci de nous le faire savoir en laissant un commentaire en ligne ou nous rejoindre sur nos réseaux sociaux.

IT Se ami il tuo prodotto iOttie, faccelo sapere lasciando una recensione online o sulle nostre piattaforme social.

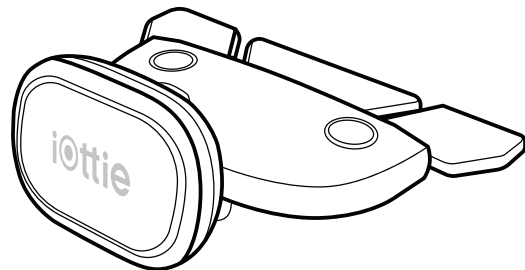
DE Wenn Sie von Ihrem iOttie-Produkt begeistert sind, lassen Sie es uns bitte wissen, indem Sie eine Bewertung online abgeben oder sich mit uns auf unseren sozialen Plattformen verbinden.

ES Si le gusta su producto iOttie, háganos saber dejando una reseña en línea, o conéctese con nosotros en nuestras plataformas sociales.

Hiermit erklärt iOttie, dass sich diese in Übereinstimmung mit den grundlegenden Anforderungen und den übrigen einschlägigen Bestimmungen der Richtlinie 2014/53/EU befindet. Die EG-Konformitätserklärung kann hier heruntergeladen werden: <https://www.iottie.com/support/doc>

iTap Magnetic 2

Magnetic CD Slot Mount



Manual • Guide • Manuale • Handbuch • Manual



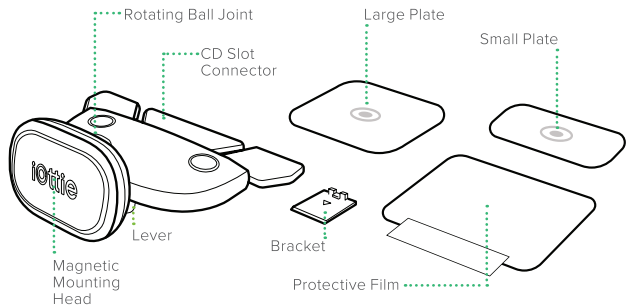
iottie



www.iottie.com cs@iottie.com

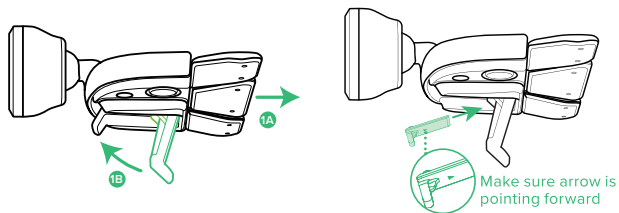
iottie

At a Glance



Installation

! Please Note: Remember to remove all CDs from CD Slot before using your iTap 2 CD Slot Mount to avoid possible damage to the product and your vehicle. iOttie is not liable for possible damages due to misuse.



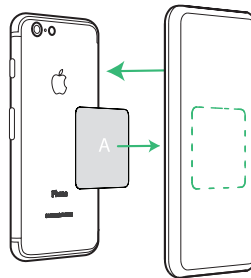
- 1A. Connect CD Slot Connector to CD Slot.
- 1B. Pull Lever to lock mount in place.

2. Test to make sure the mount is secure, insert Bracket if needed.

We strongly suggest testing CD Slot before installation of Bracket

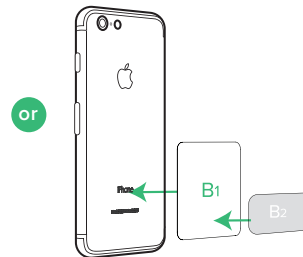
Mounting Your Device

! Metal Plates may block wireless charging. We suggest you place the Small Plate at the bottom of your smartphone to avoid any interference.



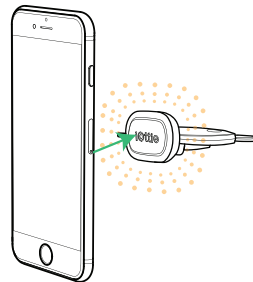
Large Plate

A. Attach the Plate inside your case.

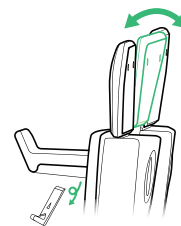


Small Plate

- B1. Place Protective Film on smartphone (recommended).
- B2. Place Plate on top of Film.



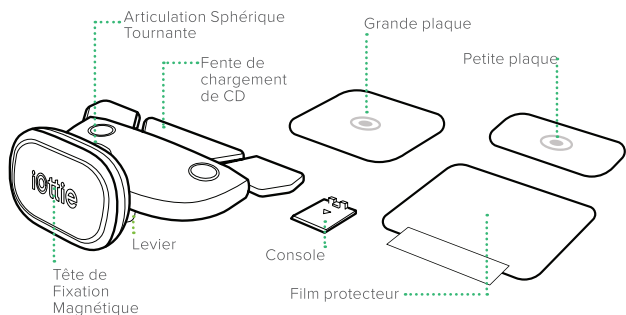
Then, simply position plate on top of the Magnetic Mounting Head.



Additional Information

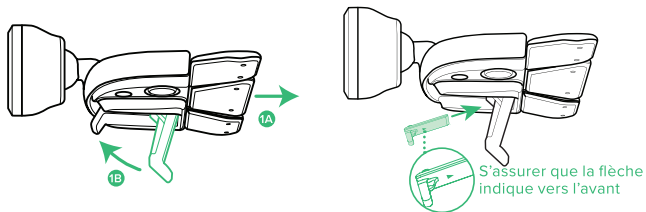
To remove bracket; open Lever, push CD Slot Connector, and shake.

Aperçu



Installation

! Avis: Bien vouloir éjecter tous les CD de la fente de chargement avant d'utiliser votre support afin d'éviter tout dommage au produit et à votre véhicule. iOttie ne peut être tenu responsable d'aucun dommage lié à une mauvaise utilisation de ce produit.



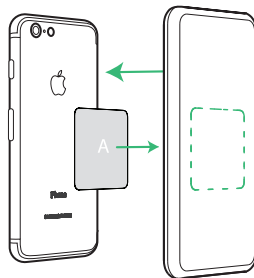
- 1a. Connectez le support de la fente de chargement de CD à ce dernier.
- 1b. Poussez le levier afin de verrouiller le support en position.

2. Effectuez un test pour vous assurer que le support est solide. Insérez la console le cas échéant.

Nous recommandons fortement de tester avant d'installer.

Comment monter votre appareil

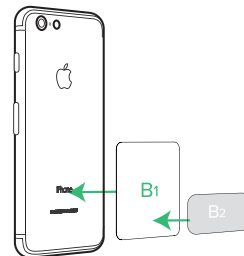
! Les plaques métalliques peuvent empêcher le chargement sans fil. Nous vous suggérons de fixer la plus petite plaque métallique en bas de votre smartphone afin d'éviter toute interférence.



Grande plaque

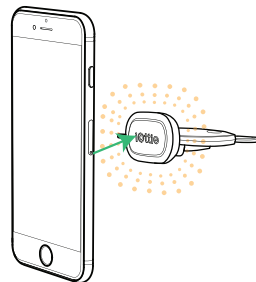
A. Fixez la plaque à l'intérieur de votre boîtier.

OU

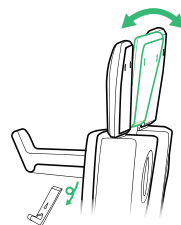


Petite plaque

B1. Placez le film protecteur sur votre smartphone (recommandé).
B2. Placez la plaque sur le film.



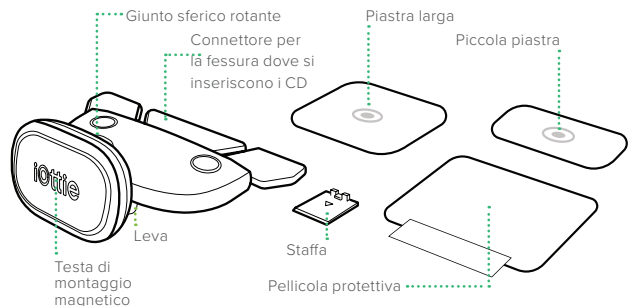
Il vous suffit de positionner la plaque au-dessus de la tête magnétique de montage en plastique.



Informations supplémentaires

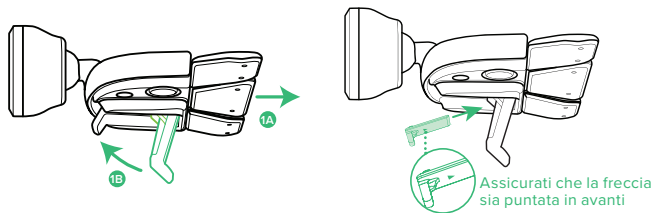
Pour retirer la console, ouvrez le levier, poussez le connecteur de montage de CD, puis secouez.

A prima vista



Installazione

! Nota: Ricordarsi di rimuovere tutti i CD dalla fessura di entrata prima di utilizzare il supporto al fine di evitare possibili danni al prodotto e al veicolo. iOttie non è responsabile per eventuali danni legati all'abuso del prodotto.



1A. Collegare il supporto per la fessura d'entrata per CD alla fessura.

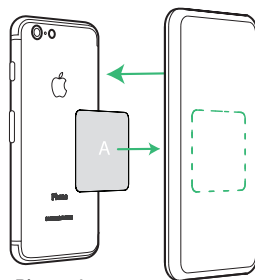
1B. Tirare la leva per bloccare il supporto in posizione.

2. Verificare che il supporto sia assicurato bene, poi inserire la staffa.

Consigliamo vivamente di testare la fessura di entrata dei CD prima dell'installazione del supporto.

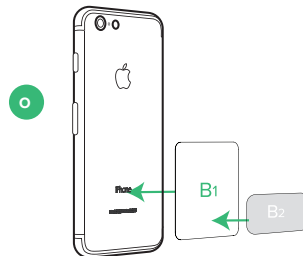
Montaggio del dispositivo

! La piastra metallica può bloccare la ricarica wireless, consigliamo, perciò, di posizionare la piastra metallica più piccola nella parte inferiore dello smartphone per evitare qualsiasi interferenza.



Piastra larga

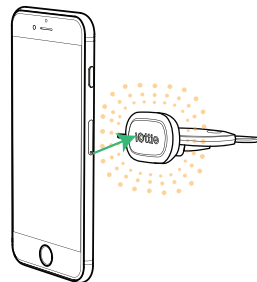
A. Attacca la piastra all'interno della custodia.



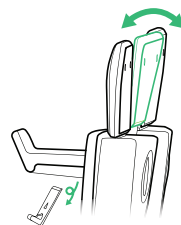
Piccola piastra

B1. Posizionare la pellicola protettiva sullo smartphone (consigliato).

B2. Posizionare la piastra sulla parte superiore della pellicola.



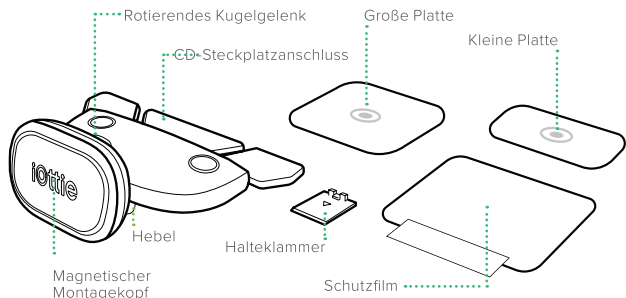
Posizionare semplicemente la piastra sulla testa di montaggio magnetica in gomma.



Informazioni aggiuntive

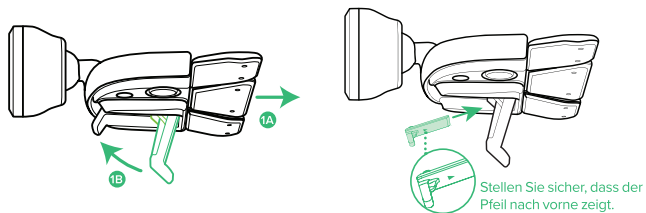
Per rimuovere la staffa; aprire la leva, spingere il connettore di supporto CD e agitare.

Auf einen Blick



Installation

! Bitte beachten Sie: Vergessen Sie nicht, alle CDs aus dem CD-Steckplatz zu entfernen, bevor Sie Ihre Halterung verwenden, um mögliche Schäden am Produkt und Ihrem Fahrzeug zu vermeiden. iOttie haftet nicht für Schäden, die durch Produktmissbrauch entstehen. Schäden, die durch Produktmissbrauch entstehen.

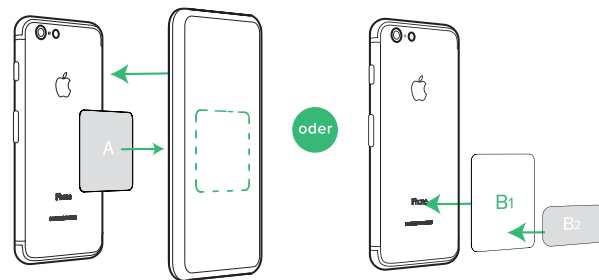


- 1A. Verbinden Sie die CD-Steckplatzhalterung mit dem CD-Steckplatz.
- 1B. Bewegen Sie den Hebel, um die Halterung zu arretieren.

2. Testen Sie, ob die Halterung sicher ist, legen Sie bei Bedarf die Halteklammer ein.
Wir empfehlen dringend, den CD-Steckplatz vor der Installation der Halterung zu testen.

Ihr Gerät installieren

! Metallplatten können drahtloses Laden blockieren. Wir empfehlen Ihnen deshalb, die kleinere Metallplatte an der Unterseite Ihres Smartphones zu platzieren, um Störungen zu vermeiden.

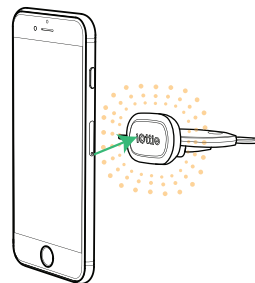


Große Platte

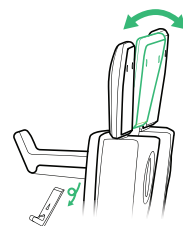
A. Befestigen Sie die Platte im Inneren Ihres Smartphone-Gehäuses.

Kleine Platte

B1. Platzieren Sie die Schutzfolie auf dem Smartphone. (empfohlen).
B2. Legen Sie die Platte auf die Folie.



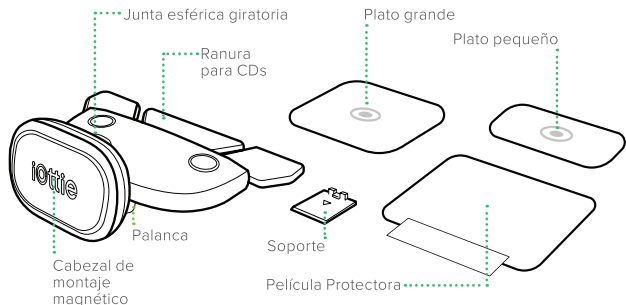
Platzieren Sie einfach die Platte auf den magnetischen Gummimontagekopf.



Zusätzliche Information

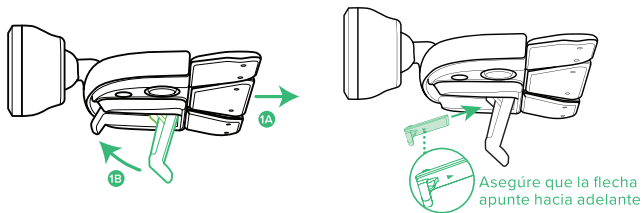
Um die Halterung zu entfernen, bewegen Sie den Hebel fürs Öffnen, drücken Sie die CD-Halterung und schütteln Sie sie.

A simple vista



Instalación

! Nota: Recuerde retirar todos los CDs de la ranura para CDs antes de utilizar el soporte para evitar posibles daños en el producto y en su vehículo. iOttie no se hace responsable de ningún daño relacionado con el mal uso del producto.



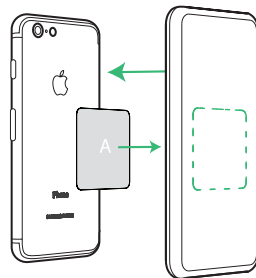
- 1A. Conecte la ranura para CDs al soporte de ranuras para CDs.
- 1B. Hale la palanca para bloquear el montaje en su lugar.

2. Pruebe para asegurarse de que la montura es segura, inserte el soporte si es necesario.

Recomendamos probar la ranura del CD antes de instalar el soporte.

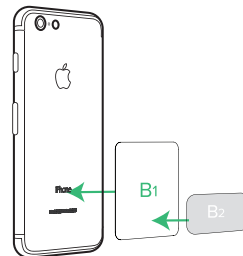
Montaje del dispositivo

! Las placas de metal pueden bloquear la carga inalámbrica. Le sugerimos que coloque la placa de metal más pequeña en la parte inferior de su smartphone para evitar cualquier interferencia.



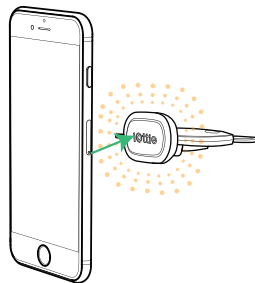
Plato grande

A. Coloque el plato dentro de su funda.

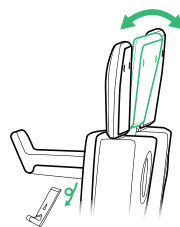


Plato pequeño

- B1. Coloque la película protectora en el smartphone. (recomendado).
- B2. Coloque la placa encima de la película.



Coloque la placa en la parte superior de la cabeza de montaje de goma magnética.



Información adicional

Para quitar el soporte, abra la palanca, empuje el conector de montaje de CD y agite.